



s.35 NPT Hochdruck

1/8" - 1/2"
Mini-Kugelhahn



Qualität

- Das Doppeldichtungssystem ermöglicht den Einsatz des Ventils in beide Richtungen, was die Installation erleichtert
- Keine Metall-auf-Metall-Mechanik
- Absolut wartungsfrei
- Der Griff/die Spindel zeigt die Stellung der Kugel eindeutig an
- Silikonfreies Schmiermittel an allen Dichtungen
- Jedes Ventil wird für maximale Sicherheit auf seine Dichtheit geprüft
- Verchromte Messingkugel für eine längere Nutzdauer

Gehäuse

- Extrem kompaktes, in einem Teil gefertigtes, sandgestrahltes Messinggehäuse
- Feinstes Messing nach den Vorschriften der DIN EN 12164
- Patent Nr. 7011-B/89

Spindel

- Überdrucksichere Messingspindel mit O-Ring aus FPM
- Wartungsfrei, für maximale Sicherheit mit zwei O-Ringen aus FPM an der Spindel

Abdichtung

- Selbstschmierende Sitze aus reinem PTFE mit flexibler Lippe

Gewinde

- Konische ANSI B.1.20.1 NPT-Innengewinde

Griff

- Schwarzer Keilgriff aus verstärktem Polyamid
- Der Griff kann während das Ventil in Betrieb ist abgenommen werden
- **WARNHINWEIS:** Die akzeptable Temperatur und/oder elektrische Last nicht überschreiten

Betriebsdruck & -temperatur

- Max. zulässiger Druck ohne Widerstöße bei Umgebungstemperatur: 450 PSI
- -4 °F/ +200 °F
- +250 °F Ausführung für Schraubendreher und Keilgriff aus Metall
- **WARNHINWEIS:** Wenn die Flüssigkeit in der Anlage gefriert, kann das Ventil schwer beschädigt werden

Optionen

- Außengewinde und Innengewinde
- Bedienung mit Schraubendreher oder Schraubenschlüssel
- Gelber, roter oder grüner Keilgriff aus Polyamid
- Keilgriff aus Metall, erhältlich in den Farben rot, schwarz, gelb, grün, hellblau, verchromt
- Grauer Keilgriff aus dem Hochleistungspolymer Grivory®
- Zylindrische Gewinde nach ISO 228

Auf Anfrage

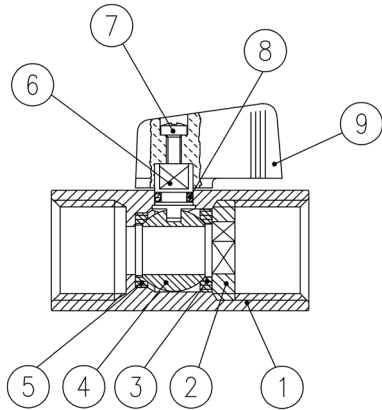
- Aluminiumgehäuse
- Zusätzliche Anschlussmöglichkeiten
- Konische Gewinde nach ISO 7/1 BSPT
- Entzinkungsbeständiges Messing CW602N

Zugelassen mittels oder in Übereinstimmung mit:

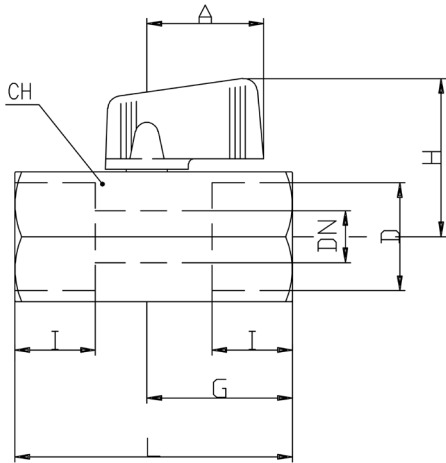
- GOST-R (Russland)
- RoHS-konform (EU)

HINWEIS: Die Zulassungen gelten nur für bestimmte Ausführungen/Größen.





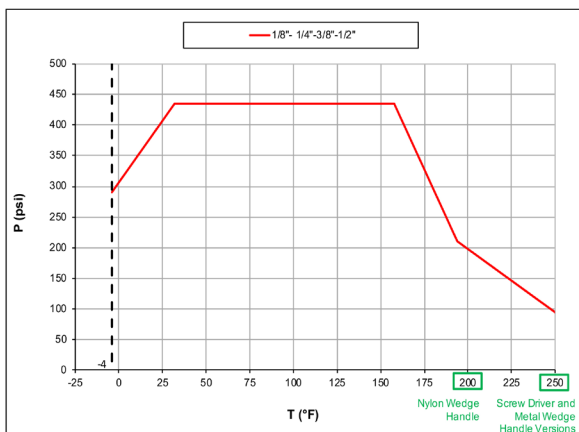
Teilebeschreibung	Menge	Material
1	1	CW617N
2	1	CW617N
3	1	PTFE
4	1	CW617N
5	1	PTFE
6	1	CW617N
7	1	CB4FF (DIN EN 10263-2)
8	1	FPM
9	1	glasgefülltes Polyamid, 30 %



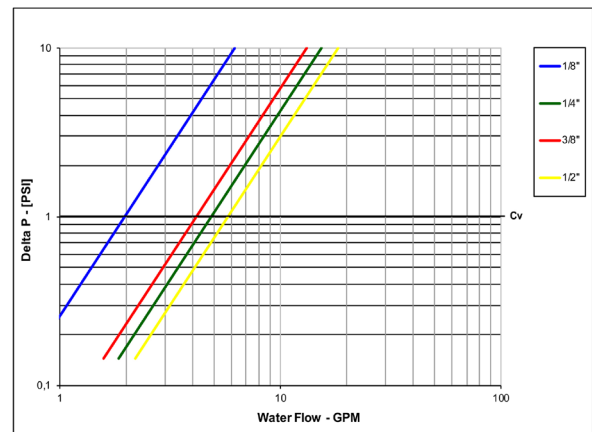
DN entspricht dem Nenn-Durchflussdurchmesser.

Code	S35AX0	S35BX0	S35CX0	S35DX0
D (inch)	1/8	1/4	3/8	1/2
DN (inch)	0.236	0.314	0.314	0.393
I (inch)	0.354	0.472	0.472	0.610
L (inch)	1.712	1.712	1.712	2.106
G (inch)	0.905	0.905	0.905	1.102
A (inch)	0.885	0.885	0.885	0.885
H (inch)	1.220	1.220	1.220	1.299
CH (inch)	0.826	0.826	0.826	0.984
Cv (GPM)	2.0	4.9	4.2	5.8

Druck-Temperatur-Diagramm



Druckverlust-Diagramm



XCES35N - 4266